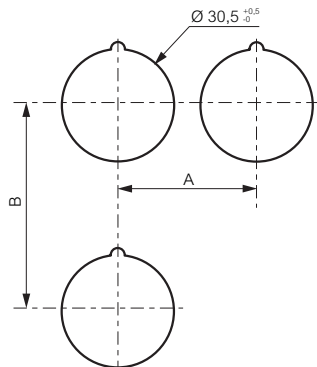


Taladros

TALADRO ESTÁNDAR



Para aparatos equipados con conexión por tornillo

Lados

	> 40	Para pulsador de seta \varnothing 40
A	> 50	Para selector con maneta larga
	> 70	Para pulsador de seta \varnothing 70
	> 50	Para doble pulsador
B	> 50	Para etiquetas
	> 70	Para pulsador de seta \varnothing 70

TALADRO PARA UTILIZACIÓN DEL SALIENTE DE POSICIONAMIENTO (OPCIONAL)

